



## Датчик тока SZ128D24-300AC/DC4-20mA

Для электронного преобразования токов: постоянного, переменного и т.д. в выходной ток стандарта 4-20 мА с гальванической развязкой между первичной (силовой) и вторичной (измерительной) цепями.

### Электрические параметры

$I_{PN}$	Номинальный входной ток, эфф.знач.	300	А
$I_S$	Выходной ток (DC)	@ $I_p=0$	4 мА
		@ $I_p=I_{PN}$	20 мА
$V_C$	Напряжение питания ( $\pm 5\%$ )	24	В
$I_{SL}$	Ограничение выходного тока	37	мА
$I_C$	Ток потребления	< 30	мА
$R_L$	Сопротивление нагрузки	< 350	Ом
$V_d$	Электрическая прочность изоляции, 50 Гц, 1 мин	5.0	кВ

### Точностно-динамические характеристики

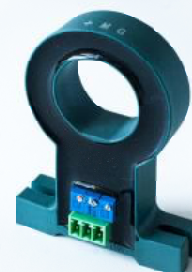
$X$	Точность преобразования при $I_{PN}, T_A = 25^\circ\text{C}$	$\pm 1.0$	%
$\epsilon_L$	Нелинейность	< 0.5	%
$I_{OA}$	Начальный выходной ток при $I_p = 0, T_A = 25^\circ\text{C}$ ,	4	мА
$TCI_{OA}$	Температурный коэфф $I_{OA}$	$\pm 1.0$	мкА/°C
$TCI_{OUT}$	Температурный коэфф $I_{OUT}$ (% от значения)	$\pm 0.1$	%/°C
$f$	Частотный диапазон (-1дБ)	0 .. 400	Гц

### Справочные данные

$T_A$	Рабочая температура	- 25 .. + 65	°C
$T_S$	Температура хранения	- 40 .. + 85	°C
$m$	Вес, не более	100	г
	Стандарты	ДТСА.420600.004 ТУ	

$$I_{PN} = 300 \text{ А}$$

$$I_{OUT} = 4 - 20 \text{ мА}$$



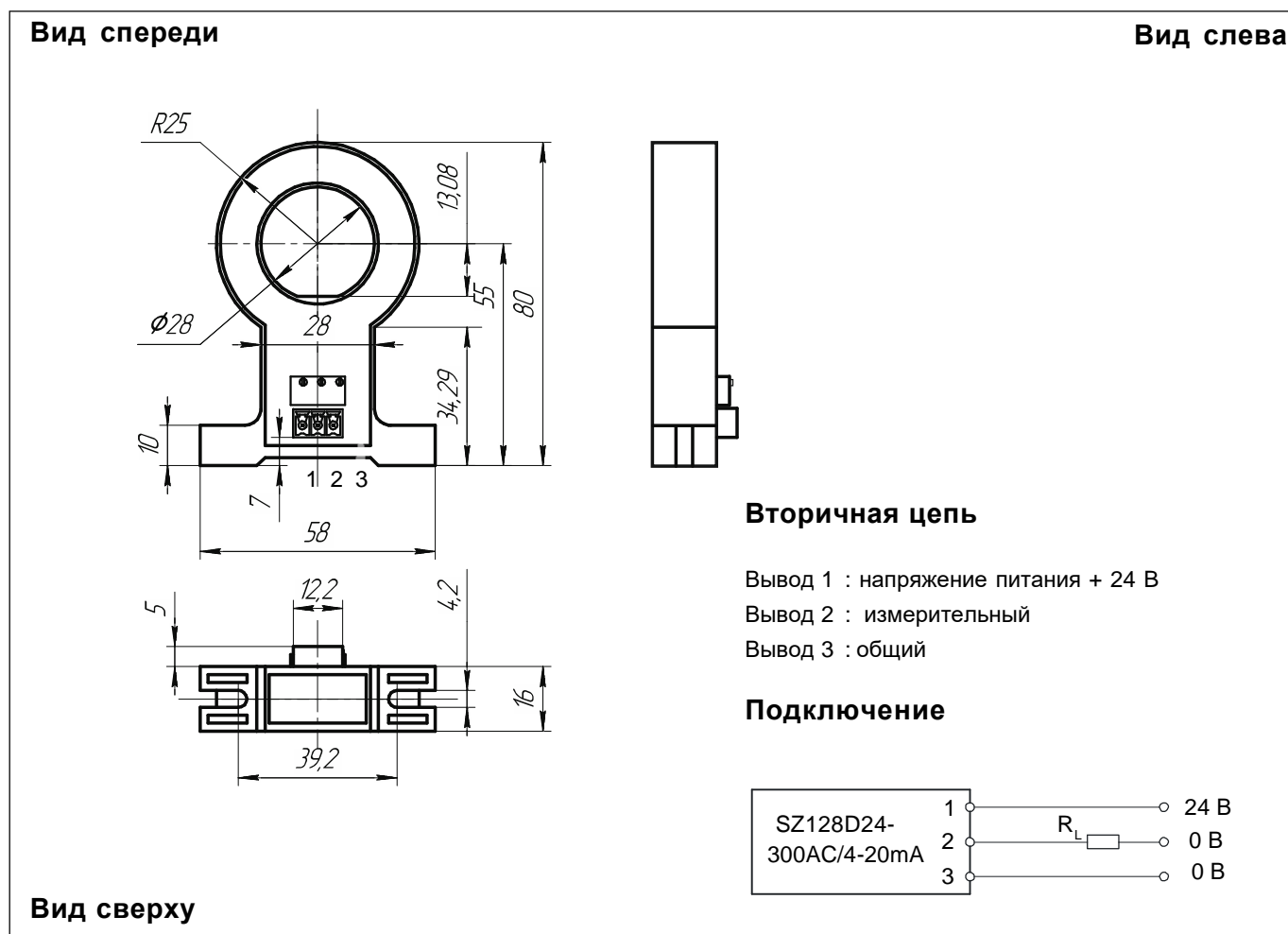
### Отличительные особенности

- Однополярное питание 24 В
- Выходной сигнал 4-20 мА

### Применение

- Системы автоматизации
- Преобразователи для привода постоянного тока
- Системы управления работой аккумуляторных батарей
- Источники бесперебойного питания
- Программируемые источники питания

## Размеры SZ128D24-300AC/DC4-20 mA(в мм)



### Механические характеристики

- |                              |                   |
|------------------------------|-------------------|
| • Общий допуск               | ± 0.3 мм          |
| • Крепление                  | 2 отв. Ø 4.0 мм   |
| • Подключение первичной цепи | отв Ø 28 мм       |
| • Подключение вторичной цепи | MCV 1,5/ 3-G-3,81 |

### Примечания

- Температура первичной шины не должна превышать 100 °С.
- Разъем MC1,5/3-ST-3,81 входит в комплект поставки.

Партия № \_\_\_\_\_

Дата отгрузки \_\_\_\_\_

м.п.