

3E current sensor

$I_{PN} = 200...1200 \text{ A}$

Датчик тока

SZ140KD24-...AC/DC4-20mA

Для электронного преобразования токов: постоянного, переменного и т.д. в выходной ток стандарта 4-20 мА с гальванической развязкой между первичной (силовой) и вторичной (измерительной) цепями.

Электрические параметры

Первичный ток, эфф.знач., I_{PN} (A)	Диапазон преобразования I_P (A)	Тип
100	± 200	SZ141K-100A/DC4-20mA
200	± 400	SZ141K-200A/DC4-20mA
300	± 600	SZ141K-300A/DC4-20mA
400	± 800	SZ141K-400A/DC4-20mA
500	± 1000	SZ141K-500A/DC4-20mA
600	± 1200	SZ141K-600A/DC4-20mA
800	± 1600	SZ141K-800A/DC4-20mA
1000	± 2000	SZ141K-1000A/DC4-20mA
1200	± 2400	SZ141K-1200A/DC4-20mA

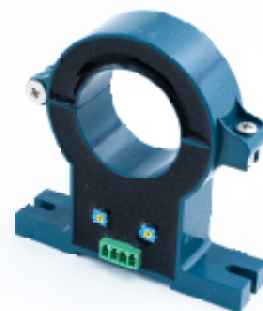
I_{SN}	Номинальный аналоговый выходной ток	при $I_P = 0 \text{ A}$	4	мА
		при $I_P = I_{PN}$	20	мА
I_{SL}	Ограничение выходного тока		25	мА
V_C	Напряжение питания ($\pm 5\%$)		+ 24 ($\pm 5\%$)	В
I_C	Ток потребления		$20 + I_s$	мА
I_{JC}	Допустимая перегрузка		30000	А·вит
V_d	Электрическая прочность изоляции, 50 Гц, 1 мин		4	кВ
V_b	Рабочее напряжение первичной цепи		1000	В
R_L	Величина нагрузочного резистора		< 250	Ом

Точностно-динамические характеристики

X	Точность преобразования при I_{PN} , $T_A = 25^\circ\text{C}$	± 1.0	%
ε_L	Нелинейность	< 1.0	%
I_O	Начальный выходной ток при $I_P = 0$, $T_A = 25^\circ\text{C}$,	4 ± 0.10	мА
I_{OT}	Температурный дрейф I_O - $40^\circ\text{C} \dots +85^\circ\text{C}$	< ± 0.01	мА/°C
t_r	Время задержки при 90 % от I_{Pmax}	< 20	мс
f	Частотный диапазон (-1 dB)	0 .. 1000	Гц

Справочные данные

T_A	Рабочая температура	- 40 .. + 85	°C
T_S	Температура хранения	- 50 .. + 125	°C
m	Вес, не более	480	г



Отличительные особенности

- Датчик прямого усиления на эффекте Холла
- Гальваническая развязка между первичной и вторичной цепями
- Разъемный корпус
- Малое потребление энергии
- Расширенный диапазон преобразования ($2 \times I_{PN}$)
- Изолирующий пластиковый негорючий корпус

Применение

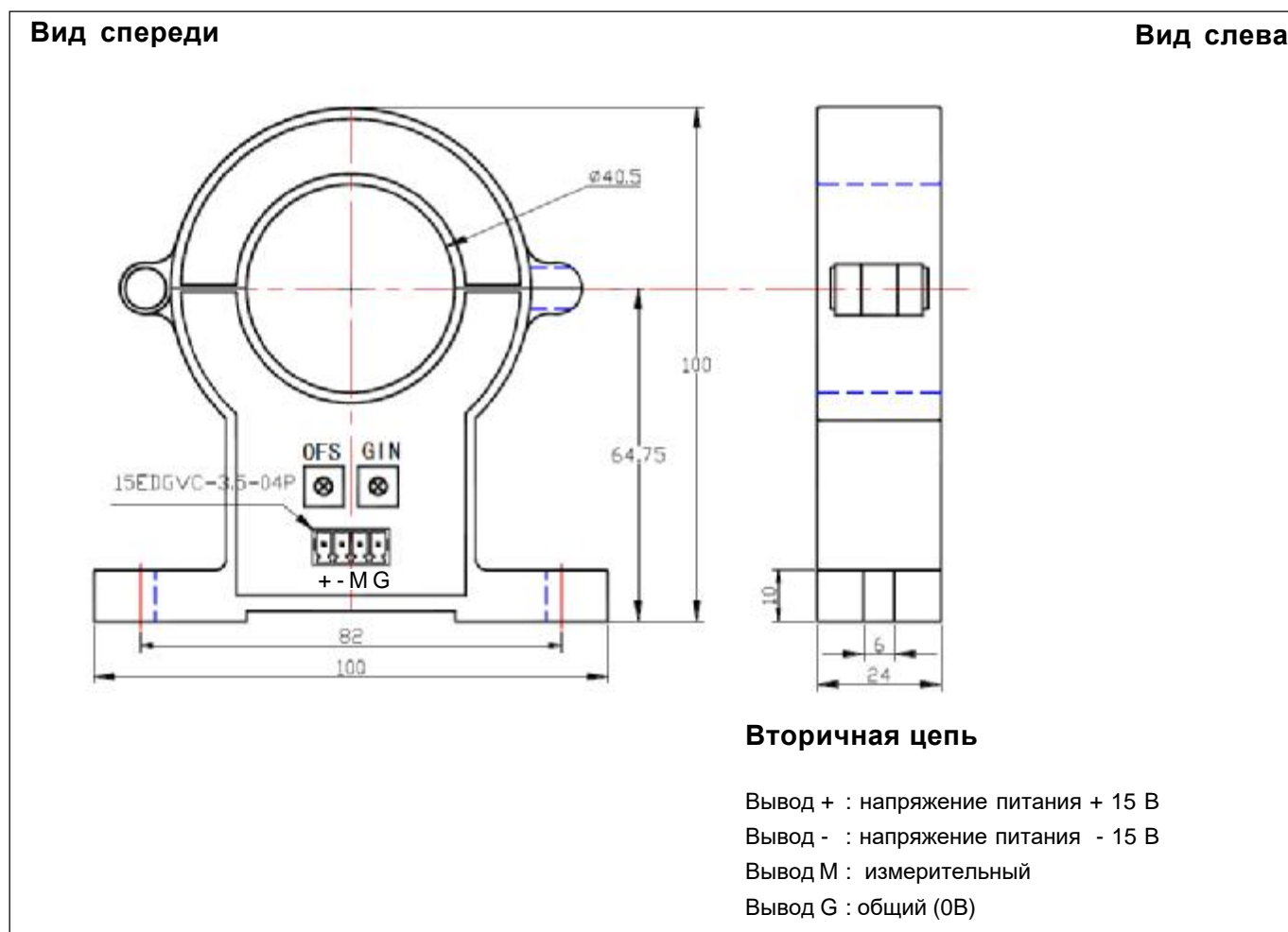
- Частотно-регулируемый привод переменного тока
- Преобразователи для привода постоянного тока
- Системы управления работой аккумуляторных батарей
- Источники бесперебойного питания
- Программируемые источники питания
- Источники питания для сварочных агрегатов.

Изготовитель -
фирма 3E Sensor
Поставщик -
ООО "Лаборатория ДТИН"

051020/1

3E current sensor

Размеры SZ140K -200...1200A (в мм)



Механические характеристики

- Общий допуск ± 0.3 мм
- Крепление 2 отв. $\phi 6.0$ мм
- Подключение первичной цепи $\phi 40$ мм
- Подключение вторичной цепи MC 1,5/4-ST-3,81

Примечания

- I_s положителен, когда I_p протекает в направлении, указанном стрелкой на корпусе.
- Температура первичной шины не должна превышать 100 °С.

Партия № _____

Дата отгрузки _____

м.п.