



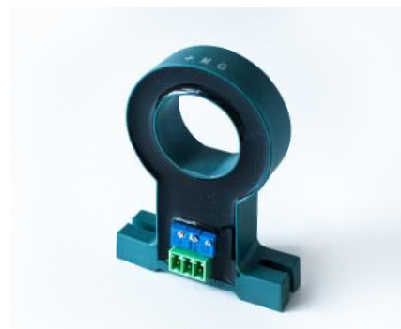
## Датчик тока

### SZ128TD24-...A/DC12±8mA

Для электронного преобразования постоянного тока в выходной ток стандарта 4-20 мА с гальванической развязкой между первичной (силовой) и вторичной (измерительной) цепями.

$$I_{PN} = 50...500 \text{ A}$$

$$I_{OUT} = 12 \pm 8 \text{ mA}$$



#### Электрические параметры

Первичный ток, эфф.знач., $I_{PN}$ (А)	Диапазон преобразования $I_p$ (А)	Тип
50	± 55	SZ128TD24-50A/DC12±8mA
100	± 110	SZ128TD24-100A/DC12±8mA
200	± 220	SZ128TD24-200A/DC12±8mA
300	± 330	SZ128TD24-300A/DC12±8mA
400	± 440	SZ128TD24-400A/DC12±8mA
500	± 550	SZ128TD24-500A/DC12±8mA

$I_s$	Выходной ток (DC)	@ $I_p=0$	12 ± 0.04	мА
		@ $I_p= + I_{PN}$	20	мА
		@ $I_p= - I_{PN}$	4	мА
$V_c$	Напряжение питания (± 5 %)		24	В
$I_{SL}$	Ограничение выходного тока		25	мА
$I_c$	Ток потребления		25 + $I_{OUT}$	мА
$R_L$	Сопротивление нагрузки		< 250	Ом
$V_d$	Электрическая прочность изоляции, 50 Гц, 1 мин		3.0	кВ

#### Точностно-динамические характеристики

$X$	Точность преобразования при $I_{PN}, T_A = 25^\circ\text{C}$	± 1.0	%
$\epsilon_L$	Нелинейность	< 1.0	%
$TCI_{OA}$	Температурный коэфф $I_{OA}$	± 5.0	мкА/°C
$TCI_{OUT}$	Температурный коэфф $I_{OUT}$ (% от значения)	± 0.1	%/°C
$t$	Время задержки при 90 % от $I_{Pmax}$	< 200	мс
$f$	Частотный диапазон (-1дБ)	0 .. 400	Гц

#### Справочные данные

$T_A$	Рабочая температура	- 40 .. + 65	°C
$T_S$	Температура хранения	- 50 .. + 85	°C
$m$	Вес, не более	450	г
	Стандарты	ДТСА.420600.004 ТУ	

#### Отличительные особенности

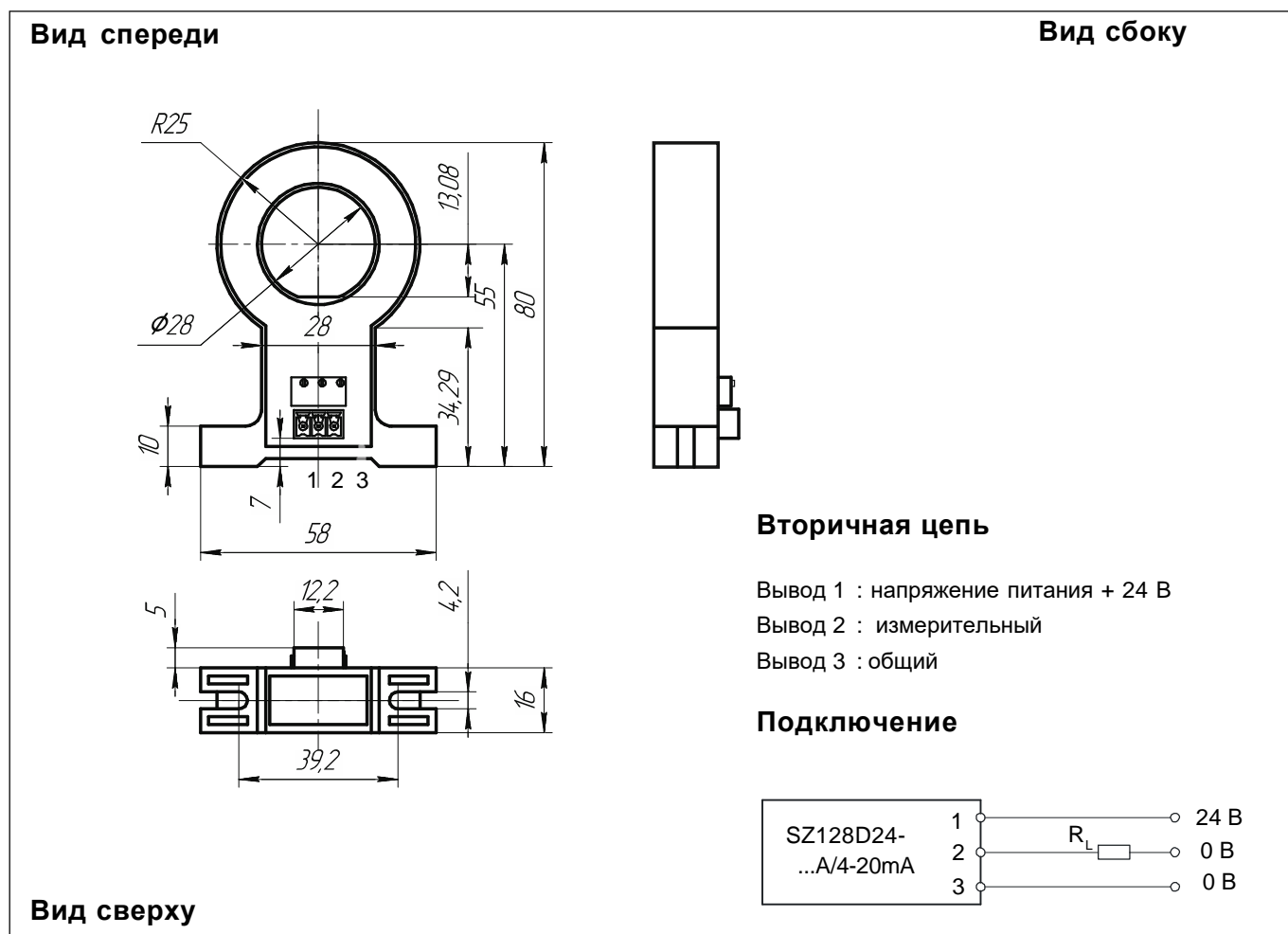
- Датчик прямого усиления на эффекте Холла
- Гальваническая развязка между первичной и вторичной цепями
- Однополярное питание 24В
- Мгновенный пропорциональный токовый выход
- Выходной сигнал стандарта 4-20 мА
- Малое потребление энергии
- Изолирующий пластиковый негорючий корпус

#### Применение

- Системы автоматизации
- Преобразователи для привода постоянного тока
- Системы управления работой аккумуляторных батарей
- Источники бесперебойного питания
- Программируемые источники питания
- Высокая помехозащищенность

150924/2

## Размеры SZ128TD24-..A/DC12±8mA (в мм)



## Механические характеристики

- Общий допуск ± 0.3 мм
- Крепление 2 отв. Ø 4.0 мм
- Подключение первичной цепи отв Ø 28 мм
- Подключение вторичной цепи MCV 1,5/ 3-G-3,81

## Примечания

- $I_s$  увеличивается, когда  $I_p$  протекает в направлении, указанном стрелкой на корпусе.
- Температура первичной шины не должна превышать 100 °С.
- Разъем MCV1,5/3-ST-3,81 входит в комплект поставки.

Партия №

Дата отгрузки

м.п.

## Первичный ток - Выходной ток

